



重庆甲壳虫餐饮集团有限公司

01

集团简介

Group Introduction

02

企业文化

Corporate culture

03

集团架构

Group structure

04

商业模式

Business model

05

部门职能

Department functions



01 集团简介

集团简介 Group Introduction

重庆甲壳虫餐饮集团有限公司是一家以**互联网和产业投资思维**，致力于餐饮全产业链研究与商业模式创新的**投资集团**。集团以不断发现餐饮行业时代窗口期机会和优秀团队为宗旨，应用**数字化新技术、新零售商业模式**推动**餐饮行业升级迭代**，引领餐饮行业的**工业化、资本化浪潮**，实现餐饮行业全产业链生态化。



集团采用平台化的开放型组织形式，旗下设有**餐饮股权投资基金管理公司，餐饮创客空间运营公司，餐饮品牌管理公司，餐饮供应链管理公司，美食文创商业街运营公司，新媒体传播公司**。主要业务包括餐饮品牌孵化、股权投资：打造餐饮全产业链创客基地；打造火锅、串串、烧烤、民国江湖菜，传统地方名小吃等优质品牌；打造底料、调料、食材等原材料供应产业链；创意美食网红打卡地打造运营。



02 企业文化



1

使命

- 运用新技术、新模式推动餐饮行业升级代

2

愿景

- 10年实现50家以上创业餐饮品牌价值化

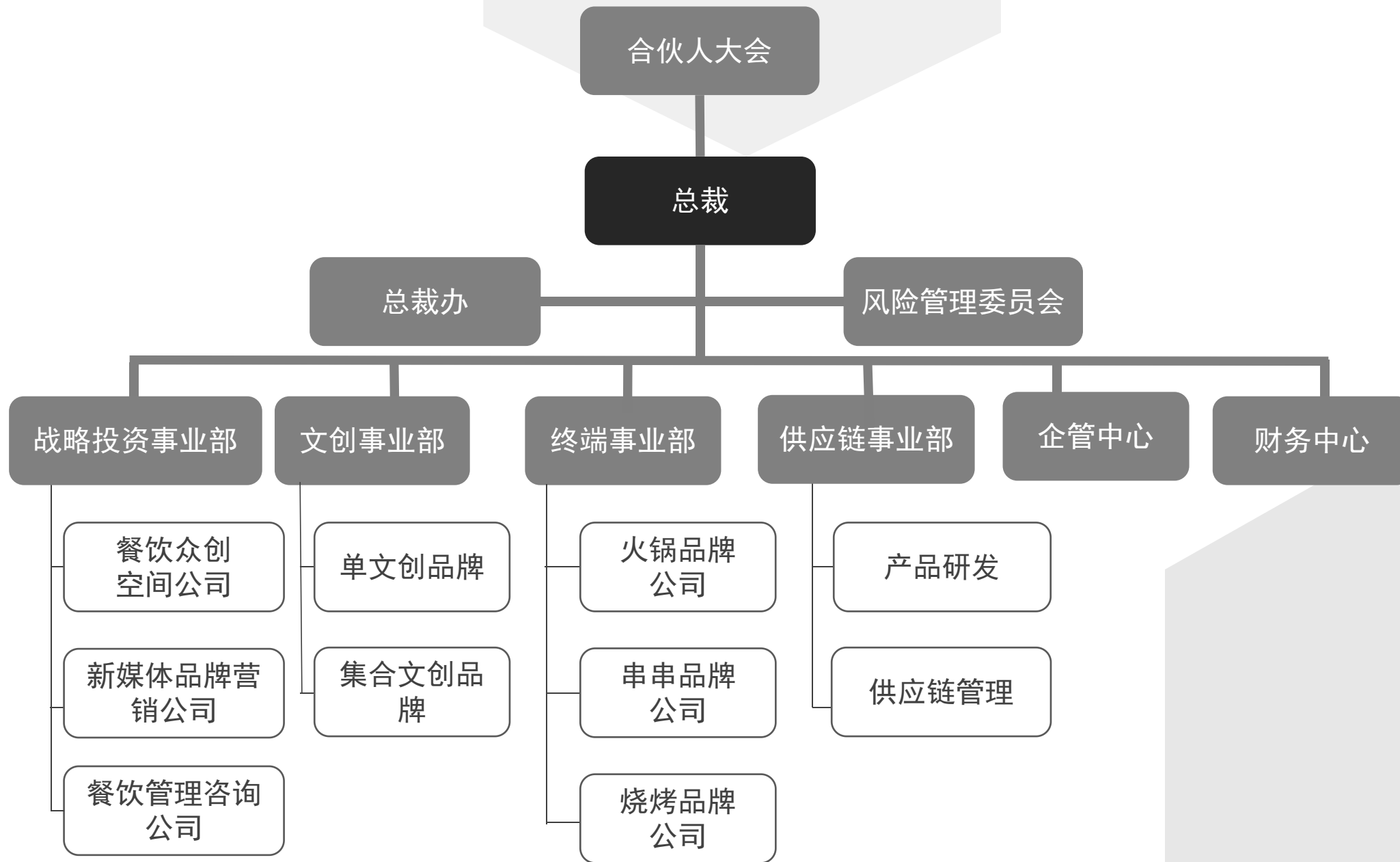
3

价值观

- 客户第一
- 拥抱变化
- 乐观、专注、极致、口碑、快
- 今天最好的表现就是明天最低的要求
- 攀登险峰，永争第一，非我莫属
- 没有任何道路可以通往真诚，真诚本身就是通向一切的道路
- 用良心正确地做正确的事



03 集团架构





04 商业模式

- 1、正餐规模化
- 2、餐饮零售化
- 3、品牌代替品类
- 4、消费多场景化
- 5、小面积、高频效、爆款化

品牌
孵化

企业
服务

- 1、文创设计
- 2、品牌定位
- 3、营销策划
- 4、供应链整合
- 5、战略咨询
- 6、招商加盟

资本
投资

- 1、优秀品牌战略孵化投资
- 2、优秀餐企战略投资
- 3、上市餐企收并购
- 4、餐饮供应链企业股权投资



05

部门职能

战略投资事业部

深度研究餐饮行业，通过发起设立众创空间，实现餐饮创业企业一站式服务平台

发起设立餐饮众创空间管理公司

- 对标优秀企业，持续研究创业孵化基地迭代商业模式
- 组建国内一流的众创空间管理团队
- 推进拟投资细分品类项目进行立项、可行性论证、团队招募、公司组建、后期运营管理及融资服务
- 立足重庆、面向全国不断引进各类终端品牌、供应商类优秀人才、创业企业
- 围绕众创空间拓展产业资源、政府资源、资本
- 组织行业峰会论坛，扩大平台影响力及资源组织能力
- 逐步建立完整的募、投、管、退能力，成为餐饮产业股权投资基金公司

众创空间公司

以众创空间为载体，为所有餐饮品牌提供一站式全产业链服务。

- 对标优秀企业，持续研究创业孵化基地迭代商业模式
- 完善众创空间创业培训、创赛运营、招商加盟运营等功能模块
- 优秀餐饮创业公司招商引进
- 供应链协同服务
- 办公场地租赁服务
- 餐饮营销策划服务
- 餐饮行业企业管理咨询服务
- 餐饮资本组织服务

餐饮管理咨询公司

依托众创空间资源，为餐饮企业提供全方位的管理咨询服务。

- 对标优秀企业，持续研究并迭代商业模式
- 管理咨询服务
- 人力资源服务
- 管理培训服务
- 餐饮投资服务
- 餐饮财税服务

新媒体品牌营销

成为一家以餐饮为核心的专业的品牌营销策划公司。

- 对标优秀企业，持续研究并迭代商业模式
- 通过精准的IP定位，孵化网红，为餐饮品牌进行精准营销传播；
- 对内外餐饮品牌提供品牌定位、运营策划、品牌打造及营销推广服务；
- 组织资源对餐饮行业进行深入研究，针对不同产品类型，持续输出差异化品牌模型；
- 组织品牌定位，整合资源形成定位策划、空间设计、厨品爆款，形成“大产品、大品牌”品牌模型并落地

美食文创事业部

将美食与文创结合打造**创新型美食文创街区**，使其成为本地美食、休闲目的地，及外地游客观光、享受美食、文化体验地。

- 对标优秀企业，持续研究并迭代文创商业模式

单文创品牌

- **商业模式顶层设计、文化主题定位、建筑风格定位、项目运营全案、项目建设、运营管理。**

集合文创品牌

- **项目整体定位**：整体操盘定位、文化主题定位、建筑风格定位、商业模式定位。
- **项目整体运营**：市场调研、业态定位、招商运营全案、招商执行、运营管理。
- **项目全案营销**：市场调研、产品定位、营销全案策略、营销执行。

终端事业部

对终端餐饮品牌进行内部战略孵,持续组建趋势终端品牌，提升下属品牌总体价值。

- 对标新模式、新理念终端品牌，持续定位，持续进行模式研究；
- 协同战投中心及内外部资源，沿革未来趋势机会不断研究品类及品牌；
- 协同战投中心及内外部资源，沿革公司开放型文化及组织，不断发掘优秀终端品牌核心创业团队
- 组建创新的品类、品牌及团队完成项目的零拾孵化，实现项目公司的独立化运作
- 协助创业团队完成零拾孵化团队的经营方案及计划，参与独立化公司运作的战略治理组织
- 不断组织内外部各种资源，不断提升下属所有品牌运营能力，提升总体价值

供应链事业部

不断优化内部供应链服务能力，逐渐成为内外部企业提供优质供应链B2B服务商。

- 对标优秀企业，持续研究b2b供应链迭代商业模式
- 供应链体系建设及管理
- 内部公司主营品类品牌定制化、通用品产品研发
- 仓储物流系统建设及管理
- 以餐饮连锁趋势带来标准化、规模化的强烈需求，以B2B商业模式为方向制定供应链公司的经营发展战略



谢
THANKS!
谢

期待与您合作！

TEL : +86 023 60842881

FAX: +86 023 60842881

ADD : 中国·重庆·渝北区金开大道355
号万悦汇1B幢22楼